



# 言語の発達と障害に関する研究

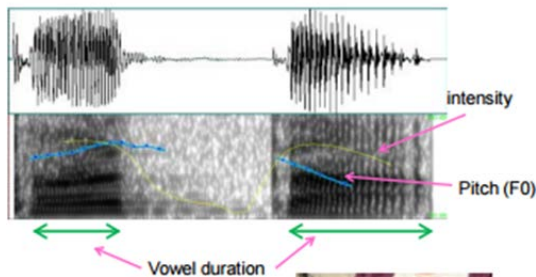
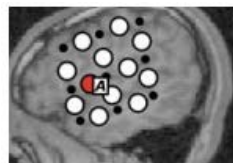
[キーワード: 音声、脳機能、言語獲得、言語障害]

教授 佐藤 裕

## <研究の概要>

行動実験手法や生理指標測定(脳機能測定法(NIRS)・眼球運動測定装置)を用いて、言語に関連する以下の項目を研究しています。

- ・乳幼児の言語獲得・言語発達と大脳半球左右機能差
- ・聴覚障害・言語障害
- ・吃音の発生メカニズムと脳機能
- ・情動・コミュニケーション機能の発達
- ・ひらがな・漢字の読みにおける脳機能発達



## <主要研究業績>

佐藤裕 (2018年3月刊行)「乳幼児の音声知覚の発達」 麦谷綾子編『子どもの音声』コロナ社

青柳まゆみ・佐藤裕 (2018年2月刊行)「障害種別による発達特性と関わりについて: 視覚障害/聴覚障害・言語障害」堀家由姫代・原幸一編『MINERVA 新しい教職教育講座⑤特別支援教育』ミネルヴァ書房

佐藤裕 (2013)「日本語音声獲得における行動反応と脳反応の発達的变化 -ピッチアクセントと長短母音を中心に-」『音声研究』, 17, 65-76.

佐藤裕・山根直人(2017)「小学生の読みにおける音韻処理の発達的变化 -語彙判断・押韻判断処理における脳処理からの検討-」明治安田心の健康財団 2016年度研究助成論文集, 52, 70-78.

## <地域(行政)、NPOや企業との連携・共同研究実績>

・小学生における漢字の形態・音韻・意味処理における脳活動の発達的变化, 日本漢字能力検定協会 (研究助成) H28-29年度

## <地域(行政)、NPOや企業と連携・共同研究可能なテーマ>

・言語に関する研究

## 専門分野 認知心理学

E-mail : satoyu@tokushima-u.ac.jp

Tel : 088-656-7195

Fax : 088-656-7195

詳細情報 : <http://pub2.db.tokushima-u.ac.jp/ERD/person/264537/work-ja.html>