



地域の健康運動やスポーツの文化を創造する コミュニティ・デザインの課題にアプローチ

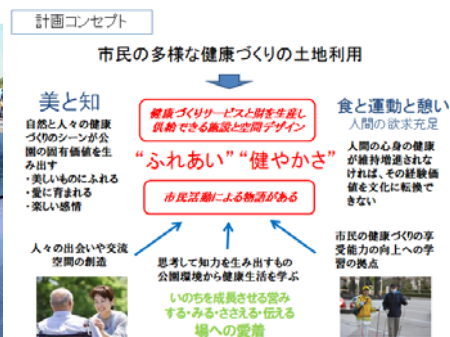
スポーツ社会学研究室 教授 佐藤 充宏

研究の概要

地域の住民生活における健康・体力づくり活動やスポーツ文化の消費行動などの社会問題に対して、持続可能なコミュニティを基盤にした社会環境整備のあり方を探求しています。人間の生活における運動遊びやスポーツは「身体活動をともなった人と人を結びつけるコミュニケーションの場」と捉えて、地域における住民生活—地域団体活動—企業活動—行政支援の協働による望ましいスポーツ文化の推進デザインを考案します。



徳島ヴォルティスと協働して
スタジアムでの観戦者調査



自治体との協働で健康づくり
公園設置計画の策定

主な研究テーマ

- ・子どものスポーツや運動習慣に関わる地域支援活動のマネジメント問題の研究 (子ども—指導者—保護者)
- ・総合型地域スポーツクラブにおける住民活動によるスポーツコミュニティの研究
- ・地域におけるプロスポーツやレジャースポーツを活かしたツーリズムとコミュニティのデザイン研究

地域(行政)、NPOや企業との連携・共同研究実績

- ・日本スポーツ協会日本スポーツ少年団指導育成部会員
- ・徳島県スポーツ推進基本計画：県スポーツ推進審議会副会長
- ・徳島ヴォルティス観戦者調査研究：Jリーグデジタル社
- ・勝浦川流域地域振興計画策定調査～勝浦川すこやか交流圏形成の提案～：四国産業局
- ・子どもの体力向上に関する支援環境デザイン：三好市

専門分野：スポーツ社会学、地域計画

E-mail：satom@tokushima-u.ac.jp

Tel：088-656-7207

Fax：088-656-7207

詳細情報：<http://pub2.db.tokushima-u.ac.jp/ERD/person/60557/profile-ja.html>

